

Die hochoptimierte Software zur Anlagenbuchhaltung

Die professionelle Verwaltung Ihres Betriebsvermögens für kleine und mittelständische Unternehmen und Einrichtungen.

Die zertifizierte **Comet FA Anlagenbuchhaltung** übernimmt Ihre komplette Stammdatenverwaltung, lässt pro Mandant beliebig viele frei definierbare Bewertungsbereiche zu und schließt alle relevanten sowie individuell einstellbaren AfA-Methoden inklusive der Dokumentation der AfA-Verläufe mit ein.

COMET FA verwaltet die chronologische Aufzeichnung aller anlagenrelevanten Vorgänge und bildet zusätzlich wichtige Informationen zu jedem Anlagegut ab. Dies vereinfacht die Bewertung Ihrer Handels- und Steuerbilanz. Eine kalkulatorische Bewertung gestattet eine Plansimulation, z.B. auf Basis des Wiederbeschaffungsindizes.

Wählen Sie den mitgelieferten Standardkontenrahmen aus. Alle Buchungsarten sind bereits komplett eingerichtet, Ihr Mitarbeiter kann somit sofort mit der Erfassung der Anlagegüter beginnen. In der Software sind weit über hundert Auswertungsreporte enthalten, individuelle Erweiterungen können auf Ihren Wunsch hin über ein Reportsystem erfolgen.

Im Alltag effektiv ist die programmierte Datenhierarchie. Diese ist so aufgebaut, dass sich übergeordnete Daten immer automatisch durchsetzen. Damit werden nach Auswahl der Anlageklasse alle relevanten Daten in den Anlagestamm als Vorlage übernommen. Einfacher und schneller geht's nicht.



Die Lösung für Ihre Anlagenbuchhaltung,



Die Anlagenbuchhaltung **COMET FA®** ist mandantenfähig. Es sind beliebig viele Mandanten verwaltbar,

Mandanten sind gruppierungsfähig. Neue Mandanten können leer angelegt oder von bestehenden Mandanten kopiert werden. Sie können exportiert und importiert werden. Diese Funktionen dienen u.a. dazu, Daten von einer Datenbank in eine andere Datenbank zu übernehmen. Ihre Firmenstruktur lässt sich mit den vorgesehenen Strukturierungsfeldern optimal abbilden, Ihr Erfassungsaufwand wird auf ein Minimum reduziert und die Strukturierung der Auswertungen erleichtert.

Pro Mandant der Anlagenbuchhaltung ist ein beliebiger Mandant der Finanzbuchhaltung zuordenbar, der Abgleich dient dem automatischen Zugriff auf die Stammdaten der Finanzbuchhaltung. Die zeitliche Abgrenzung der Buchungsübergabe bei rückwirkenden Korrekturen steuert die Buchungsübergabe pro Mandant. Verschiedene Registerkarten sind pro Mandant individuell schaltbar.

Effektive Stammdatenverwaltung

COMET FA Anlagenbuchhaltung verfügt über ein Mandantenkonzept zur Abbildung von Unternehmensstrukturen.

Die geordnete und komfortable Erfassung und Verwaltung des Anlagevermögens erfolgt über:

- Anlageklassen für die Zuordnung zu festgelegten Bewertungsbereichen und für eine vereinfachte und kontrollierte Stammdatenanlage
- Anlagegruppen für die betriebliche Gliederung des Anlagevermögens und Zuordnung von Wiederbeschaffungs- und Zinsgruppen
- Anlagearten für die Zuordnung zu Bilanzpositionen

Darüber hinaus bietet COMET FA Anlagenbuchhaltung eine effektive Verwaltung von

- Investitionswerten
- Geplanten Anlagegütern
- Versicherungsdaten
- Leasingdaten
- Wartungshistorie
- Zusatztexten, Informationen und Grafiken

Ergänzt werden die Stammdaten durch die Verwaltung von Zuschüssen und Subventionen pro Anlagegut.

- AHK-mindernd
- Separate AFA erfolgswirksam
- Keine AFA, keine AHK-Minderung

COMET FA bietet Ihnen umfassende Möglichkeiten: So können pro Anlagegut bis zu fünf getrennte Dimensionen (Kostenstelle, Kostenträger etc.) zugeordnet und Dimensionen über mehrere Anlagegüter verteilt werden.

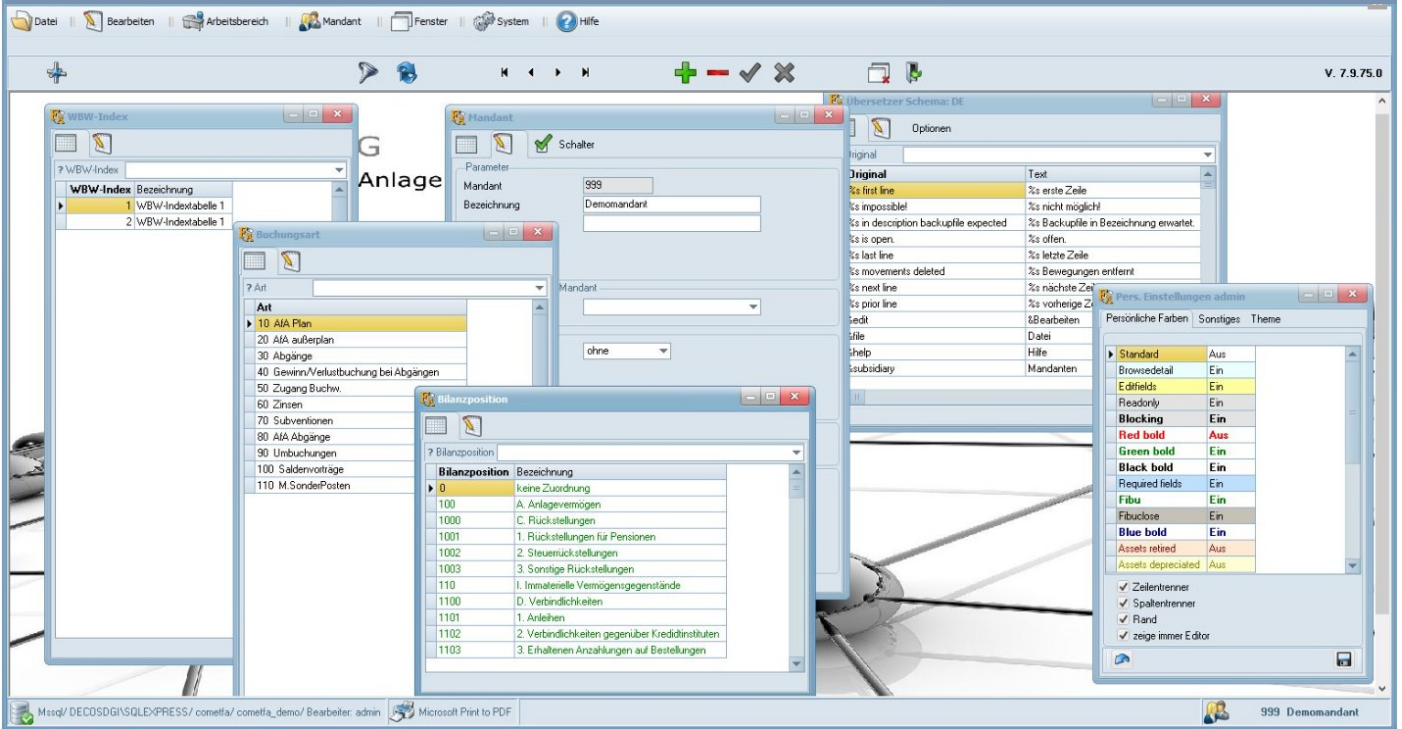
Bewertungen

Pro Mandant lassen sich unterschiedliche, frei definierbare Bewertungsbereiche in unbegrenzter Anzahl einrichten (steuerrechtlich, handelsrechtlich, kalkulatorisch, prognostisch, US-GAAP, Fremdwährung usw.).

Folgende AfA-Methoden sind bereits in der Standardlösung enthalten:

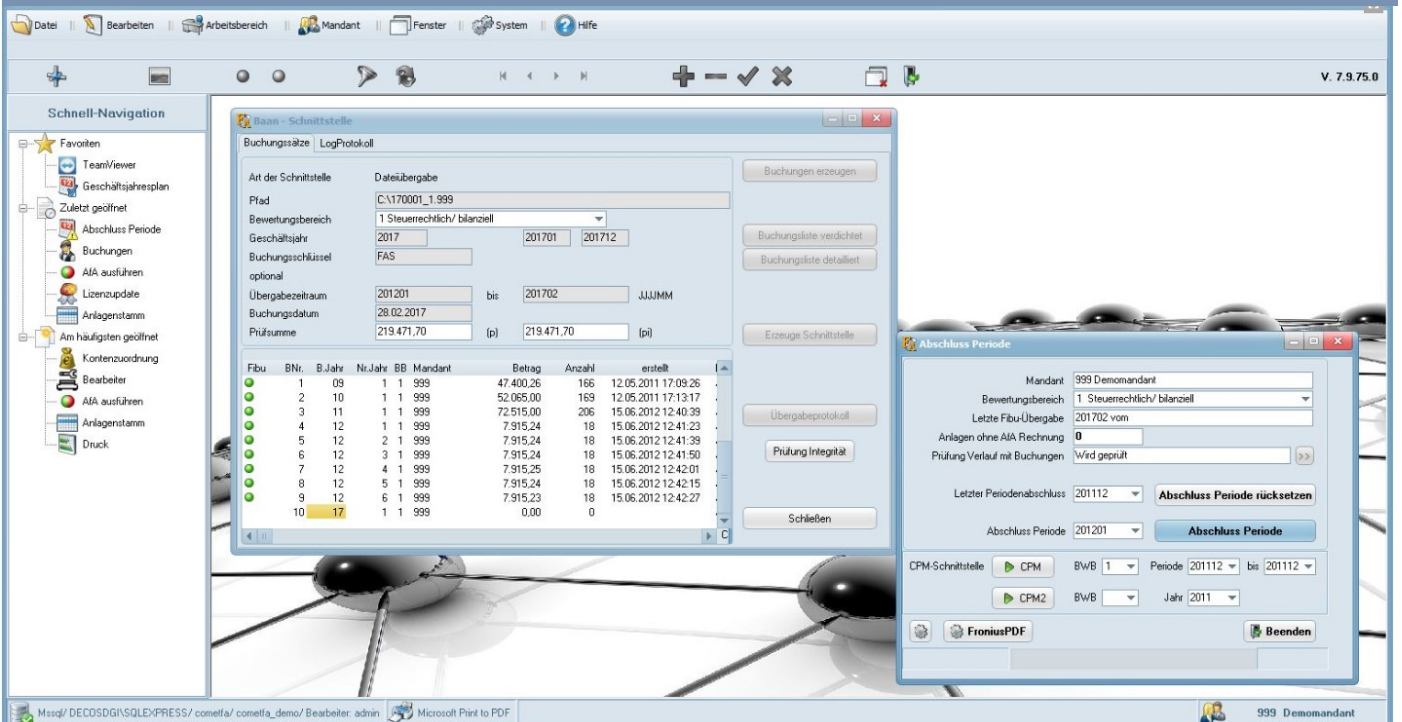
- Lineare AfA (Basis Anschaffungswert/Nutzungsdauer oder verteilt Restbuchwert/Restnutzungsdauer)
- Degressive AfA mit automatischem Übergang auf lineare AfA
- Leistungs- AfA
- GWG Vollabschreibung/Sammelposten
- Manueller AfA- Betrag
- Stufendegressive bzw. Staffel-AfA

Blick ins Programm: Stammdaten, Übersetzer und Personalisierung



Mit der integrierten **Übersetzungsverwaltung** wird für alle Dialoge, Feldbezeichnungen und Drucklisten dem Nutzer die Möglichkeit eröffnet, fehlende Fremdsprachen oder Fachsprachen eigenständig zu ergänzen oder zu ändern. Besonderen Wert wurde auf die übersichtliche Verwaltung des **Anlagenstammes** gelegt. Die tabellarische Übersicht des Anlagevermögens gestattet die indexierte Suche und Filterung nach den Tabellenüberschriften aus der Übersicht heraus. Die Reihenfolge und die Größe der Spalten sind individuell einstellbar.

Blick ins Programm: Übergabe an die Finanzbuchhaltung



Blick ins Programm: Auswertungen

The screenshot displays the software interface for 'Anlagenbuchhaltung'. A 'Parameter' dialog box is open, showing settings for 'Bewertungsbereich' (1 Steuerrechtlich/ bilanziell), 'Datum' (201701 - 201712), and 'Mandantengruppe'. The main window shows a report preview for 'Mandant: 999 // Demondant' and 'Anlagenpiegel GWG' for the business year 01/2017 - 12/2017. Below this, there is a table for 'Förmernachweis 1' with columns for 'Inventar-Nr.', 'Bezeichnung', 'ABA End.', 'ABA GJ', 'RNB/Beginn', 'RNB', 'Art', 'Subv.mar.', and 'Entwicklung subventionierte ABA' (Subv. VJ, Subv. ABA GJ, Subv. ABA, Subv. Rest).

Inventar-Nr.	Bezeichnung	ABA End.	ABA GJ	RNB/Beginn	RNB	Art	Subv.mar.	Entwicklung subventionierte ABA
								Subv. VJ Subv. ABA GJ Subv. ABA Subv. Rest
P1000	Universalstrichmaschine 111	50.089,49	0,00	0,51	0,51	eff	9.400,00	0,00 0,00 5.000,00 0,00
P1000	Stanzpresse	47.000,00	0,00	0,00	0,00	sonst	9.400,00	0,00 0,00 0,00 9.400,00
P20190	Büroeinrichtung	1.200,00	120,00	120,00	0,00	eff	300,00	300,00 0,00 300,00 0,00
P20190	Büroeinrichtung	1.200,00	0,00	0,00	0,00	priv	120,00	120,00 0,00 0,00 0,00
P30000	Mein Auto	25.700,00	0,00	0,00	0,00	eff	0,00	0,00 0,00 0,00 0,00
P30000	Mein Auto	25.700,00	0,00	0,00	0,00	neu	25.700,00	0,00 0,00 25.700,00 0,00
P30010	neues Gebäude	189.476,00	28.274,00	646.796,00	619.521,00	eff	324.500,00	322.896,00 13.137,00 84.718,00 309.781,00
P10000	GWG 2008 mit Subventionen	780,00	0,00	0,00	0,00	priv	780,00	0,00 0,00 780,00 0,00
Anzahl	6 / 8	294.258,49	28.274,00	646.815,51	619.521,51		405.800,00	322.340,00 13.178,00 116.638,00 319.161,00

In der Software sind weit über 100 Auswertungsreports enthalten, individuelle Erweiterungen können auf Ihren Wunsch hin über den Reportgenerator erstellt werden.

Modulübersicht:	Kurz-Beschreibung:
Grundmodul Einzelplatz	Anlagenmanagement inkl. ein User und Schnittstelle WinLine Fibu
Grundmodul Mehrplatz	Anlagenmanagement inkl. zwei User und Schnittstelle WinLine Fibu
Zusätzliche User	Erweiterung um weitere User
KST/KRT Verwaltung	Kostenstellen- und Kostenträgerverwaltung (2 Dimensionen)
Kostenarten	Erweiterte Kostenarten
Reportgenerator	Integrierter grafischer Reportgenerator
Konsolidierung	Mandantenkonsolidierung
Zuschussverwaltung	Zuschussverwaltung, Subventionen, Förmernachweise

Wir beraten Sie gerne ausführlich und präsentieren Ihnen die COMET FA Anlagenbuchhaltung in Ihrem Hause.

Selbstverständlich kostenfrei und unverbindlich!

Bitte rufen Sie uns zwecks Terminvereinbarung unter 02173-3309960 an.

Wir freuen uns von Ihnen zu hören!

Ihr Team von Rainer Borgel * Büro- und Datensysteme

