

BuKr

Anlage von Buchungskreisen

Unter einem Buchungskreis wird die kleinste organisatorische Einheit verstanden, für die eine vollständige Buchhaltung abgebildet werden kann. Dies beinhaltet die Erfassung aller buchungspflichtigen Ereignisse wie beispielsweise die Erfassung der laufenden Geschäftsfälle und die Erstellung des Jahresabschlusses, ebenso wie Bilanz sowie Gewinn- und Verlustrechnung.

WinLine BuKr bietet die Möglichkeit die Buchhaltung in Untergruppen aufzuteilen. Es können für jeden Mandanten verschiedene Buchungskreise eingerichtet werden, um die Buchhaltung für mehrere selbständige „Firmen“ gleichzeitig zu führen.

Nummer	Bezeichnung	Kurzbe...	Berechtigung	Buchungen
0	Standard		00 keine Einschränkung	13526
1	Altenstift	1	00 keine Einschränkung	1
2	Pflegestationen	2	00 keine Einschränkung	0
3	Cafe	3	00 keine Einschränkung	0

Buch.Nr.	Per.	BA	Buchungskreis	Datum	Soll	Hab
1	15	B	Standard			

Die angelegten Buchungskreise können in jedem Buchungsfenster (Dialog-Stapel, Eingangsrechnung, Ausgangsrechnung,...) einem Buchungssatz zugeordnet werden. Zur Vereinfachung für den Anwender ist es möglich, Buchungskreise bereits bei den Buchungsarten zu hinterlegen. Somit wird der hinterlegte Buchungskreis beim Buchen vorgeschlagen, ist aber über die Auswahllistbox änderbar.

Buchungsarten können frei definiert werden und mit dem Buchungskreis voreingestellt werden:

BA	Bezeichnung	Buchungskreis	Berechtigung
AB	Abschluß	Standard	... 00 keine Einschränkung
B	Buchen S/H	Standard	00 keine Einschränkung
DF	Deb.Fakt (AR)	Standard	... 00 keine Einschränkung
DZ	Deb.Zahlung	Altenstift	... 00 keine Einschränkung
EB	Eröffnung	Pflegestationen	... 00 keine Einschränkung
KF	Kred.Fakt(ER)	Cafe	... 00 keine Einschränkung
KZ	Kred.Zahlung		... 00 keine Einschränkung

Bei den Auswertungen kann gezielt auf Buchungen zu diesen Buchungskreisen zugegriffen werden.

Journal:

The 'Journal' window is divided into several sections:

- Sortierung:**
 - Buchungen: [Dropdown]
 - Datum: [Dropdown]
 - Journal detailliert: [Dropdown]
- Bereich:**
 - Gesamt: [Dropdown]
 - Benutzer: [Dropdown]
- Buchungen:**
 - von Buchungsnummer: 1
 - bis Buchungsnummer: 12618
 - letzte Buchungsnummer: 12618
 - alle Buchungen: [Dropdown]
 - nur festgeschriebene Buchungen: [Dropdown]
 - Buchungskreise: Standard;Altentstift;Pflegestz
- Selektion:**
 - Standard:
 - Altentstift:
 - Pflegestationen:
 - Cafe:
- Optionen:**
 - Notizen drucken:
 - OP-Info drucken:
 - Kosten-Info drucken:
 - die letzten 20 Buchungszeilen:
 - Fakturausgleich unterdrücken:
 - außerbücherliche Buchungen anzeigen:

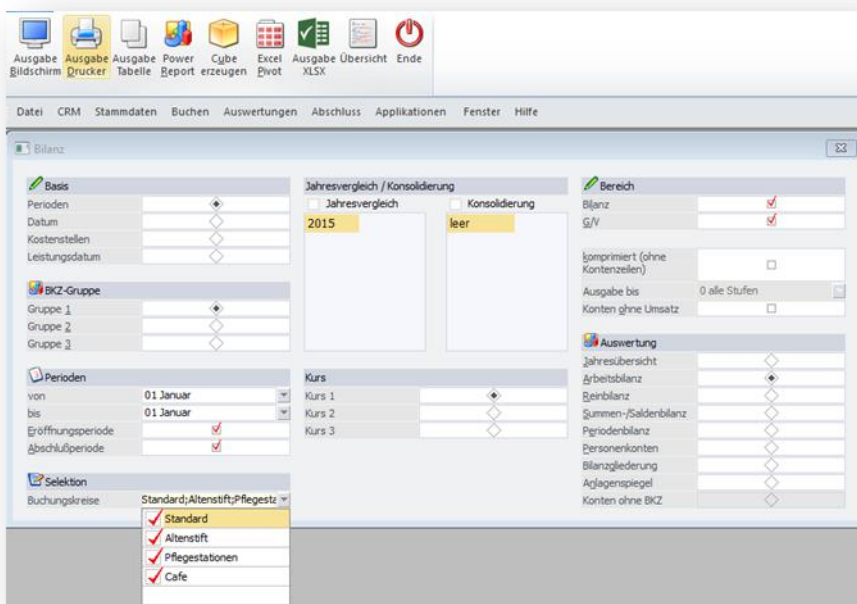
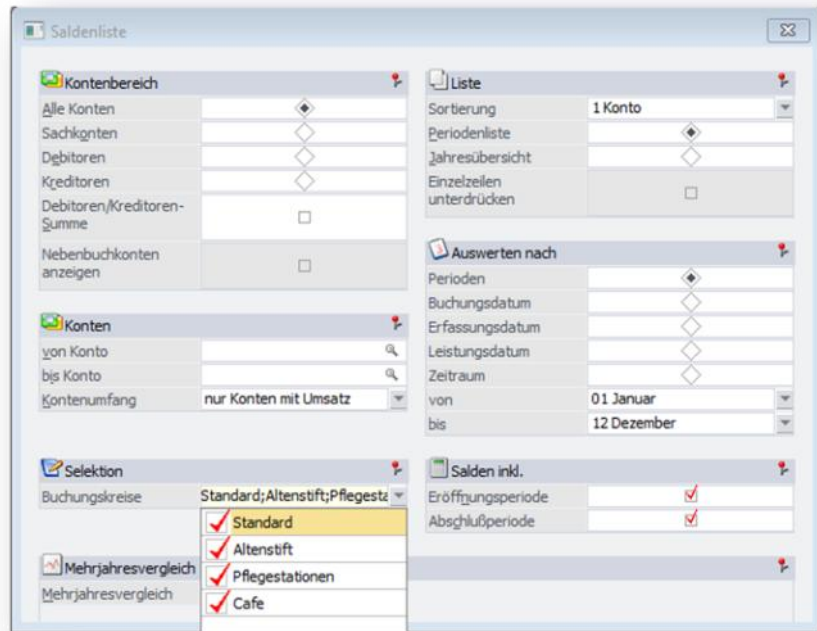
Kontenblatt:

The 'Kontenblatt' window is divided into several sections:

- Konten:**
 - Alle Konten: [Dropdown]
 - Sachkonten: [Dropdown]
 - Debitoren: [Dropdown]
 - Kreditoren: [Dropdown]
 - von Konto: [Text]
 - bis Konto: [Text]
 - Nebenbuchkonten anzeigen:
- Buchungen:**
 - von Buchungsnummer: [Text]
 - bis Buchungsnummer: 12618
 - letzte Buchungsnummer: 12618
 - alle Buchungen: [Dropdown]
 - nur festgeschriebene Buchungen: [Dropdown]
 - Fakturausgleich unterdrücken:
 - Buchungskreise: Standard;Altentstift;Pflegestz
 - außerbücherliche Buchungen anzeigen:
 - Buchungen aus Submand. anzeigen:
- Sortierung:**
 - Periodensortierung: [Dropdown]
 - Datumsortierung: [Dropdown]
 - von Periode: 01 Januar 2016
 - bis Periode: 12 Dezember 2016
 - Eröffnungsperiode:
 - Abschlussperiode:
- Summen:**
 - Tagessummen: [Dropdown]
 - Monatssummen: [Dropdown]
 - keine Summen: [Dropdown]
- Optionen:**
 - Konten ohne Umsatz:
 - Notizen drucken:
 - Seitenbruch/Konto:
 - Originalausdruck:
 - Kore-Info drucken:
 - OP-Info drucken:
 - Gegenkonten anzeigen:

Saldenliste:

In den Auswertungen, wie z. B. Journal oder Bilanz, kann mittels der Buchungskreise eine Selektion erfolgen. Dabei handelt es sich um eine Auswahllistbox in der eine Mehrfachselektion möglich ist. Beim Aufruf einer solchen Maske sind standardmäßig alle Buchungskreise ausgewählt.



Bilanz:

Die Buchungskreise stehen in allen Wirtschaftsjahren zur Verfügung, unabhängig davon, in welchem Wirtschaftsjahr sie angelegt wurden.

Gut zu wissen:

Ist ein Berechtigungsprofil hinterlegt, so werden beim Buchen und bei Auswertungen nur jene Buchungskreise vorgeschlagen für die der Benutzer auch die Berechtigung eingetragen hat! Wird eine Buchungsart verwendet, die einen Buchungskreis hinterlegt hat, wofür der Benutzer keine Berechtigung hat, so wird immer auf den Standard Buchungskreis zurückgegriffen.

In Corporate WinLine steht "BUKR" integriert zur Verfügung. Für **WinLine BUKR** zum Listpreis von EUR 1.170,- zzgl. gesetzl. MwSt. erworben werden.

