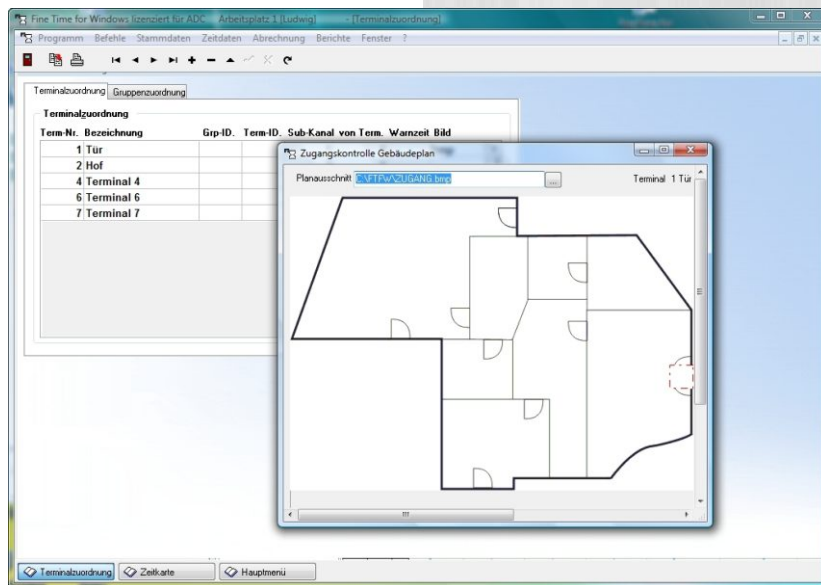


## Finetime for Windows



## Zugangskontrolle

## Elektronische Zugangskontrolle zur Türöffnung und -überwachung.

Gewährung des Zutritts zum Firmengelände, Büro´s, Lager etc. mittels berührungsloser Ausweistechnik (Transponder / RFID).

Zugang individuell pro Mitarbeiter zulassen. Bestimmung von Raum- und Zeitbereichen.

Einfache Freigabe und Sperrung von Ausweisen.

Gebäudekontrolle offener Türen mit Angabe des letzten Mitarbeiters der die Tür benutzt hat.

Bestimmung von Daueraufzeiten für spezielle Türen z.B.: für Publikumsverkehr.

## Gebäudeüberwachung

Offen stehende Türen werden in einer Liste angezeigt.

Zu jeder Tür kann ein Gebäudeplan hinterlegt werden um die genaue Lage der Tür zu bestimmen.

Die Warnzeit bis zum Aufstandsalarm kann pro Tür beliebig eingestellt werden.

Anzeige des Mitarbeiters der die Tür zuletzt benutzt hat.

Speicherung und Auswertung aller Zugangsstempelungen.

## Terminals zur elektronischen Zeiterfassung -und Zugangskontrolle.

Für eine optimale Kombination von Zeit- und Zugangsstempelungen stehen die Terminals der Baureihen Ft06E/S/M, Zk06, Zk06 sowie die Sensoren ZK-PRA zur Verfügung.

Standorte an denen im Innenbereich Zeiterfassungsterminals (FT06) installiert sind, können mit einem Aussensensor für die Zutrittskontrolle kombiniert werden.

Für die reine Zugangskontrolle stehen die Zugangskontroller ZK05/ZK06 zur Verfügung.

Die in allen Geräten verwendete Doppelprozessortechnik sorgt für hohe Ausfallsicherheit.

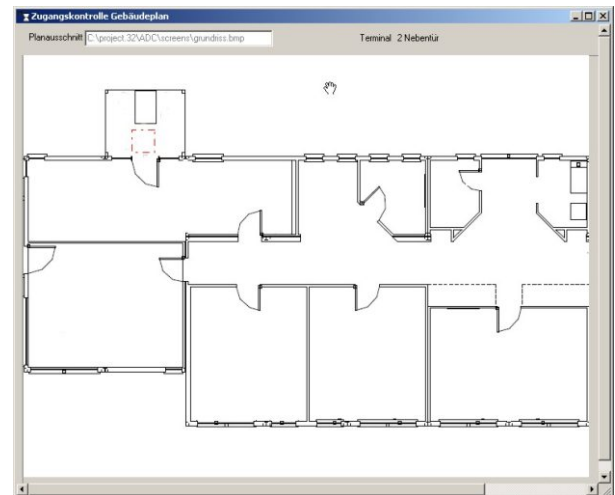
Für Innentüren besteht die Möglichkeit die Türöffner direkt an den Sensor anzuschließen, so das pro Tür nur ein Sensor erforderlich ist. Bis zu 8 Sensoren können an einen Kontroller angeschlossen werden.

Jeder Sensor kann neben der Zugangsstempelung auch eine Kommen oder Gehen Stempelung erzeugen.

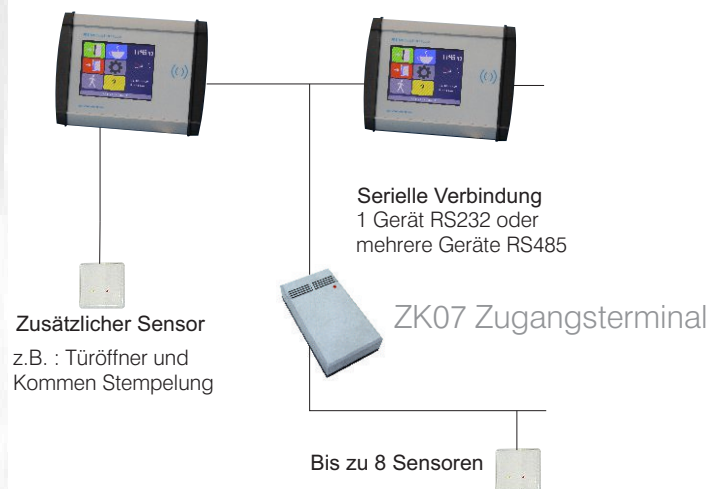
## Elektronische Türöffnung...

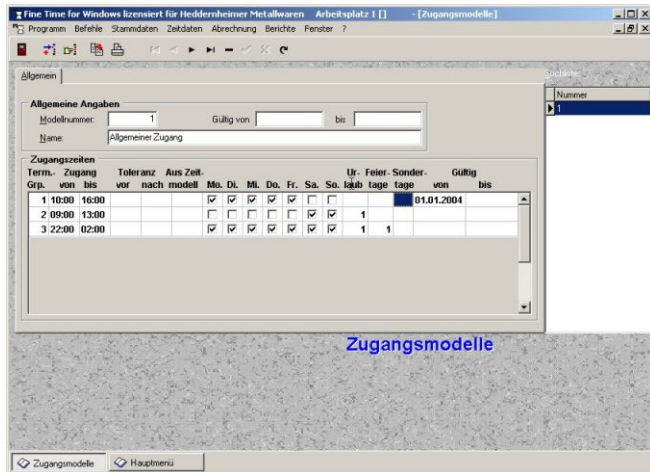
Zugang / Tür				Person		
Terminal	Bezeichnung	Tür auf	Offen zeit	Nr.	Name	Zeitpunkt
2	Nebentür	<input checked="" type="checkbox"/>	24.02.2004 18:42			
4	Terminal 4	<input checked="" type="checkbox"/>	20.09.2004 16:12			

Doppelclick auf die Zeile zeigt die Plangrefik



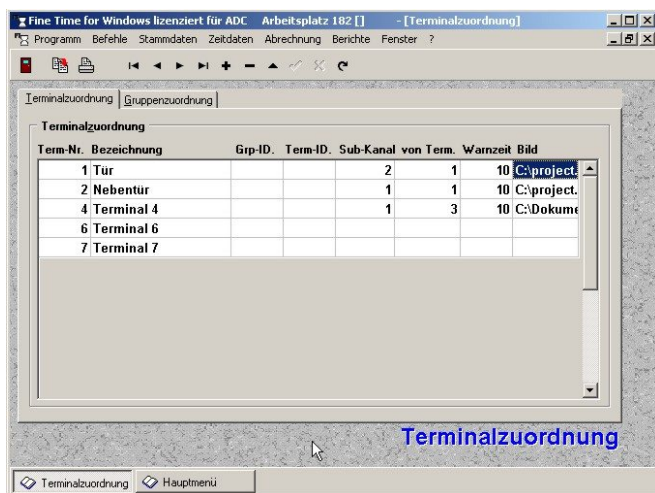
## FT07/08(Touch) Zeiterfassung und Zutrittskontrolle





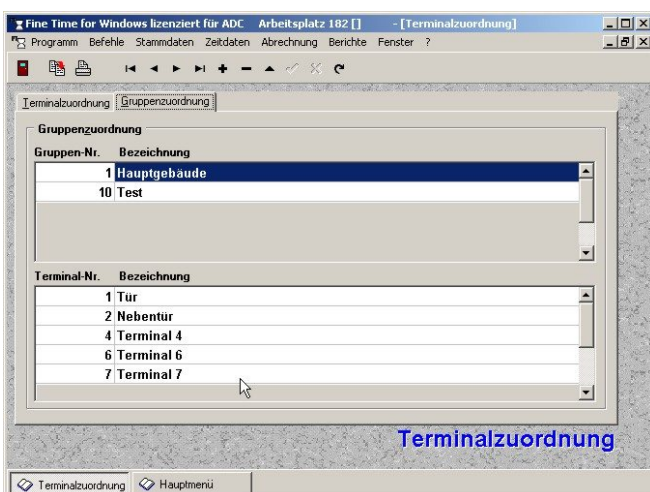
## Zugangsmodelle

Zugangsmodelle regeln den Zugang der Mitarbeiter zu bestimmten Räumen und zu bestimmten Zeiten. Jedem Mitarbeiter kann dabei ein beliebiges Zugangsmodell zugewiesen werden. Jedes Zugangsmodell kann mehrere unterschiedliche Definitionen enthalten, um z.B.: den Zugang an unterschiedlichen Tagen individuell festzulegen. Arbeitszeiten laut Zeitmodell, Urlaubs- und Feiertage des jeweiligen Mitarbeiters können beachtet werden. Die Zugangskontrollen halten die persönlichen Kalenderdaten bis zu 7 Tagen im voraus und können somit unabhängig vom PC arbeiten.



## Terminalzuordnung

Alle Türen, Rolltore, Schranken etc. werden in den Stammdaten hinterlegt. Zu jedem Zugangsterminal kann für die Auswertungen ein Name definiert werden. Falls die Türkontrolle verwendet werden soll um über aufstehende Türen informiert zu werden, kann für jede Tür die Zeitspanne, ab der ein Alarm erfolgen soll, eingestellt werden. Um die Tür dann leicht ausfindig zu machen können Gebäudepläne hinterlegt werden. Im Alarmfall wird dann der Plan mit der farbiger dargestellten Tür angezeigt.



## Gruppenzuordnung (Raumzonen)

Für die Freigabe von Zugangsberechtigungen können beliebige Zugangsterminals zu Gruppen (z.B. Alle Türen eines Gebäudes auf dem Firmengelände) zusammengefasst werden. Die Terminalgruppen können in beliebiger Zusammenstellung in den Zugangsmodellen verwendet werden.

## Finetime for Windows - Zugangskontrolle

ADC Elektronik GmbH

Östingstraße 13b  
D-59063 Hamm

Tel.: 02381-91591-0 Fax 02381-91591-61  
Internet: [www.adc-elektronik.de](http://www.adc-elektronik.de)  
Email: [info@adc-elektronik.de](mailto:info@adc-elektronik.de)

